

がいこくじん

げっかんじょうほうし

外国人のための月刊情報紙 Monthly Living Guide

あ い し え ふ ぼ ー ど

アイシェフ・ボード

ICIEF BOARD 아이셰프 보드

2020. がつごう 10月号



(公財)板橋区文化・国際交流財団 Itabashi Culture and International Exchange Foundation



①外国人のための無料法律相談【予約制】

※電話またはオンラインで相談を行います。

いつ: 10/15 (木) 13:30~16:00 (1人30分)

申込: 1週間前までに、財団のホームページまたはメールで予約してください。詳しくは申込者にお知らせします。

① Free Legal Consultation for Foreign Residents [Reservation required]

※Consultation is conducted over the phone or online. Time: 13:30~16:00, Oct. 15(Thu) \*30 min a session To Apply: Reserve by email or through Website within a week in advance. Details will be informed to each applicant in person.

多言語高校進学ガイダンス

いつ: (1)10/18 (日) (2)10/31 (土)

どこで: (1)大田区 (2)新宿区

★詳細が決まったら、多文化共生センター東京のホームページでお知らせします。

内容: 高校入試制度の説明など

対応できる言語: 中国語、タガログ語、英語、

タイ語、ネパール語

問合せ: 多文化共生センター東京

https://tabunka.or.jp/ ☎03-6807-7937

info@tabunka.or.jp ※月・日・祝日は休み

Multilingual Guidance for SH Entrance Exam

Time: (1)October 18(Sun) (2)October 31 (Sat)

Venue: (1) Ota City (2) Shinjuku City

★Once the details finalized, they will be publicized on the Web site below.

Program: Guidance to entrance exam for Senior High School, etc.

Available languages: Chinese, Tagalog, English, Thai and Nepali

Inquiries: Multicultural Center Tokyo,

https://tabunka.or.jp/ ☎ 03-6807-7937,

info@tabunka.or.jp

\*Closed on Sun, Mon & national holidays,

第32回すくすくまつり ~オンライン開催~

いつ: 11/1 (日) 10:30~16:00

どこで: オンライン開催 (アドレスはすくすくネット LINE 公式アカウント (下のQRコード) で配信、または板橋区ホームページか Facebook で「@sukusuku matsuri」と検索)

何を: 親子で楽しむダンスや体操、手遊び、工作、子育てに関する講座やワークショップ。

問合せ: 第32回すくすくまつり

実行委員会 代表 金成由佳

☎090-4452-0661



The 32nd Suku Suku Festival ~Online~

Date: 10:30-16:00, Nov. 1, Sun.

Venue: Festival Online: Refer LINE Suku Suku Official Account via QR Code below, Visit Official Website for Itabashi City, or Facebook @sukusukumatsuri.

Programs: Dancing and exercising with moms & dads, Hand-motion play, crafting and lectures and workshops for child-raising.

Inquiries: Ms. Yuka Kanari, Chair, 32nd Suku Suku Festival Executive Committee ☎090-4452-0661



① 問合せ・申込: (公財)板橋区文化・国際交流財団 国際交流係 (区役所北館8階13番窓口)

① Itabashi Culture and International Exchange Foundation (8F, #13, City Office North Bldg.)

〒173-8501 板橋区板橋2-66-1 2-66-1, Itabashi, Itabashi-ku ☎03-3579-2015 FAX03-3579-2046

☒ kkouryu@city.itabashi.tokyo.jp Facebook @itabashi.icief http://www.itabashi-ci.org/int/

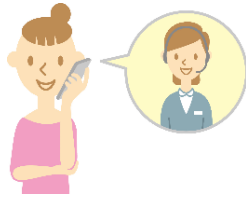


## ①面向外国人的小型法律咨询【预约制】

※可电话或在线咨询。

时间: 10/15(周四) 13:30~16:00  
(每人 30 分钟)

申请: 请提前一周通过官方网站  
或邮件预约。  
详情随后通知。

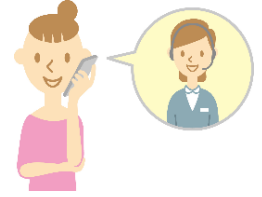


## ①외국인을 위한 무료법률상담【예약제】

※전화 또는 온라인 상담으로 실시합니다.

언제: 10/15(목) 13:30~16:00  
(상담시간 30 분)

신청: 1 주일전까지, 재단  
홈페이지 또는 메일로 예약 해  
주십시오. 자세한 사항은  
신청자하신 분들께 알려 드립니다.



## 多国语高中升学说明会

时间: (1)10/18(周日) (2)10/31(周六)

会场: (1)大田区 (2)新宿区

★待具体内容确定后, 发布在多文化共生中心东京官  
方网站。

内容: 高中升学考试制度说明等

对应语言: 中文、他加禄语、英语、泰语、尼泊尔语

咨询: 多文化共生センター東京

<https://tabunka.or.jp/>

03-6807-7937

info@tabunka.or.jp

※休息日: 周一・周日・祝日



## 다언어 고교진학 가이드스

언제: (1)10/18(일) (2)10/31(토)

장소: (1) 오오타구 (2) 신주쿠구

★자세한 사항이 결정되면 다문화 공생센터 동경  
홈페이지를 통해 알려 드립니다.

내용: 고교 입시제도의 설명 등

대응 언어: 중국어, 타갈로그어, 영어, 태국어,  
네पाल어

문의: 다문화공생센터 도쿄

<https://tabunka.or.jp/>

03-6807-7937 info@tabunka.or.jp

※월·일·공휴일 쉼

## 第 32 次 健康成长节 ~在线举办~

时间: 11/1(周日) 10:30~16:00

地点: 在线发布(请关注健康成长节 LINE 官方账号  
(识别下方 QR 码), 或在板桥区官方网站或 Facebook  
上搜索「@sukusukumatsuri」)。

内容: 家长与孩子一起互动的舞蹈和体操, 游戏, 手  
工制作, 以及育儿相关讲座与研讨会。

咨询: 第 32 回すくすくまつり<sup>じっごういんかい</sup>実行委員会

代表 金成由佳

090-4452-0661



## 제 32 회 쓱쓱축제 ~온라인개최~

언제: 11/1(일) 10:30~16:00

장소: 온라인개최 (URL 은 쓱쓱네트 LINE 공식어카운  
트(아래 QR 코드)로 전송, 또는 이타바시구 HP  
나 Facebook 에서「@sukusukumatsuri」검색)

내용: 아이들과 즐기는 댄스와 체조, 손놀이, 공작, 육  
아에 관련된 강자와 워크숍

문의: 제 32 회 쓱쓱축제실행위원회

대표 카나리 유카

090-4452-0661



QR 코드는(株)덴ソー웨이브의登録商標です。 QR Code is registered trademark of DENSO WAVE INCORPORATED.

QR 码为 DENSO WAVE INCORPORATED 在日本及外国的注册商標 QR 코드는 일본 및 여러 나라에서 DENSO WAVE INCORPORATED 의 등록상표입니다

①咨询·申请: (公财) 板桥区文化·国际交流财团国际交流係 (板桥区役所 8 楼⑬窗口)

①문의: (공재) 이타바시구문화·국제교류재단 국제교류계 (이타바시구청 8 층 13 번 창구)

〒173-8501 板桥区板橋 2-66-1 이타바시구 이타바시 2-66-1 03-3579-2015 FAX03-3579-2046

kkouryu@city.itabashi.tokyo.jp Facebook @itabashi.icief <http://www.itabashi-ci.org/int/>



ねん がつにゆうえん くりつ しりつほいくえんとう  
2021年4月入園 区立・私立保育園等への

にゆうしようけつけ  
入所受付がはじまります

いつ：①11/2 (月) ~24 (火) の平日  
②11/14 (土)・15 (日)・21 (土)・22 (日)  
9:00~17:00

どこで：①保育サービス課入園相談係、志村・赤塚福祉事務所 ②保育サービス課入園相談係

社事務所

申込書：10/12(月)から、保育サービス課入園相談係、

志村・赤塚福祉事務所、認可保育園、区民事務所、

区立図書館で配布します。

問合せ：保育サービス課入園相談係

(区役所南館3階23番窓口)

☎03-3579-2452 Fax 03-3579-2487

だい かいいたばしくでんとうこうげいてん かっちゅうとうそう かっちゅうし  
第19回板橋区伝統工芸展「甲冑刀装—甲冑師—」

とうけんつかまきし しろうがねし  
刀剣柄巻師・白銀師のあゆみー

いつ：7/11 (土) ~11/23 (月・祝)

9:30~17:00 (入館は16:30まで)

※月曜日休み(祝日の場合は、次の平日が休み)

どこで：郷土資料館(赤塚5-35-25)

内容：郷土資料館は、板橋の歴史

や文化を発信しています。今回

は、板橋の伝統工芸として甲冑

刀装の魅力をご紹介します。

板橋の職人3名の作品をぜひご覧ください。

問合せ：郷土資料館 ☎03-5998-0081

<https://www.city.itabashi.tokyo.jp/kyodoshiryokan/>



Enroll in Itabashi public & private childcare for April 2021

Application period: 09:00-17:00, Weekdays between Nov. 2 (Mon) – 24 (Tue) and Weekends of Nov. 14(Sat), 15(Sun), 21(Sat), and 22(Sun)

Where to Apply: Enrollment Guidance Subsection, Nursery Services Section, Itabashi City Hall (Weekdays and Weekends of Nov. 14(Sat), 15(Sun), 21(Sat), and 22(Sun)). Shimura and Akatsuka Welfare Offices (Weekdays only)

Application forms are available on Oct. 12(Mon) and onward at Enrollment Guidance Subsection, Nursery Services Section, Shimura and Akatsuka Welfare Offices, each approved nursery, City Residents Office and public library.

Inquiries: Enrollment Guidance Subsection, Nursery Services Section, Itabashi City Hall (South Bldg. 3F #23), ☎03-3579-2452, Fax03-3579-2487

The 19th Itabashi Traditional Crafts Exhibition  
“Armors and Swords decorations: “Katchu-Tou-Sou”  
The Journey of Katchu-shi or Armor creators, Tokenemakishi or Artisan of hilt decorations on Japanese swords and Shiroganeshi or Sword blade holding metal creators”

Dates: 9:30~17:00 (Entry before 16:30), July 11 Sat. ~ Nov. 23 Mon, Public Holiday

\*Closed on Mondays (when a public holiday falls on Monday, the following day is observed as closing day.)

Venue: Itabashi Historical Museum, 5-35-25 Akatsuka  
Program: The Museum introduces history and culture of Itabashi. This time the beauty of “Katchu-Tou-Sou” as a traditional craftsmanship is on exhibition. Don't miss the awesome works by the three Itabashi Craftmen.

Inquiries: Itabashi Historical Museum ☎03-5998-0081

<https://www.city.itabashi.tokyo.jp/kyodoshiryokan/>

がつ すいしんげっかん しよくひんろ すさくげんげっかん  
10月は3R推進月間&食品ロス削減月間で

○3R推進月間 ・Reduce ごみの量を減らす

・Reuse 繰り返し使う

・Recycle 資源として活かす

かみらい ただだ  
~紙類は正しく出しましょう~

・新聞、雑誌・雑紙、段ボールに分ける

ビニール、汚れ、においがついた紙は可燃ごみへ

・分別したらそれぞれ紐で縛る

段ボールは必ずたたみましょう。

・回収日の朝8時までに指定場所に出す

防犯のためにも当日に出しましょう。

○食品ロス削減月間 ・残っている食材から使う

・使いきれぬ量を買う

・食べきれぬ量を作る

問合せ：資源循環推進課 ☎03-3579-2258

October is the month for promoting  
3Rs and reducing Food Loss

○Month for promoting 3Rs:

\*Reduce: Reducing wastes \*Reuse: Reuse materials

\*Recycle: Recycle resources

~Proper sorting requested by type of paper~

\*Sort by type of papers such as Newspaper, Magazines & Advertising leaflets, and Cardboard  
Other papers such as Vinyl-coated papers, heavily dirty papers and Smelt papers should be included in Combustible waste. \*Tie with strings after sorting out. Corrugated cardboard should be folded up. \*Take the papers out to your designated disposable site by 8:00AM on the collection day. Place them on the collection day for security reasons.

○Month for reducing Food Loss

\*Be smart: to prioritize the remaining ingredients for your cooking. \*not to overbuy \*to cook adequate amount so that you can eat all

Inquiries: Resource Recycling Promotion Section ☎03-3579-2258

## 2021 年 4 月 (区立・私立保育园)

### 入园申请开始受理

时间: 11/2 (周一) ~ 24 (周二) 平日 11/14 (周六) · 15 (周日) · 21 (周六) · 22 (周日)

9:00~17:00

#### 受理窗口:

保育サービス課入园咨询...平日、11/14 · 15 · 21 · 22  
志村福祉事務所 · 赤塚福祉事務所...仅限平日

#### 入园申请书:

10/12 (周一) 起, 在上述受理窗口或者各  
认可保育园、区民事务所、区民图书馆领取。

咨询: 保育サービス課入园相談係 (区役所南馆 3 楼  
23 号窗口) ☎03-3579-2452 Fax03-3579-2487

## 2021 年 4 월 입학

### 구립·사립보육원 접수 시작합니다

언제: ①11/2(월)~24(화)의 평일 ②11/14(토) ·  
15(일) · 21(토) · 22(일) 9:00~17:00

장소: ①보육서비스과 입학상담계, 시무라·아카츠키  
복지사무소 ②보육서비스과 입학상담계

신청서: 10/12(월)부터, 보육서비스과 입학상담계,  
시무라·아카츠키복지사무소, 인가보육원, 구민사무소,  
구립도서관에서 배부합니다.

문의: 보육서비스과 입학상담계  
(구청 남관 3층 23번 창구)

☎03-3579-2452

Fax 03-3579-2487



## 第 19 次板桥区传统工艺展「盔甲刀装—盔甲师· 刀柄卷师·刀铤师的足迹—」

时间: 7/11 (周六) ~ 11/23 (周一·节假日)

9:30~17:00 (必须 16:30 前入场)

※周一休息 (如逢节假日, 则次日闭馆)

地点: 乡土资料馆 (赤塚 5-35-25)

内容: 乡土资料馆是板桥历史和文化的发信地。此次向您展示板桥传统工艺盔甲刀装的魅力。请大家务必欣赏板桥区三位工匠艺人的精湛作品。



问询: 乡土资料馆 ☎03-5998-0081

<https://www.city.itabashi.tokyo.jp/kyodoshiryokan/>

## 제 19 회 이타바시구 전통공예전 「갑주도장· 칼치시·토크츠키마키시·시로가네시의 발자취」

언제: 7/11(토) ~ 11/23(월·축일)

9:30~17:00 (입장은 16:30 까지)

※월요일 휴관 (공휴일인 경우, 다음날 휴관)

장소: 향토자료관(아카츠키 5-35-25)

내용: 향토자료관은 이타바시의 역사와 문화를 전달하고 있습니다. 이번에는, 이타바시의 전통 공예인 갑주도장의 매력을 소개합니다. 이타바시의 장인 3 명의 작품을 관람해 주시기 바랍니다.

문의: 향토자료관 ☎03-5998-0081

<https://www.city.itabashi.tokyo.jp/kyodoshiryokan/>

## 10 月是 3R 推进月&减少食品浪费月

○3R 推进月 · Reduce 减少废弃物  
· Reuse 再利用  
· Recycle 资源再生

### ~请正确分类纸张垃圾~

- 分为报纸, 杂志·废纸, 纸箱  
粘有塑料, 污渍的纸, 带有味的纸为可燃垃圾
- 分类后要用绳子捆渣  
纸箱要折叠整齐
- 收集日早上 8 点为止投放在指定收集点  
为预防犯罪请在当日投放垃圾

○减少食品浪费月 · 从剩余食材开始使用  
· 避免过量购买  
· 避免过量烹调食物

问询: 資源循環推進課 ☎03-3579-2258

## 10 월은 3R 추진의 달 & 식품낭비소멸의 달입니다

○3R 추진의 달 · Reduce 쓰레기 양을 줄인다  
· Reuse 반복 해 사용한다  
· Recycle 자원으로 활용한다

### ~ 종이 종류를 올바르게 버립니다 ~

- 신문, 잡지, 폐지, 골판지로 나눈다.  
비닐, 오염, 냄새가 있는 종이는 태우는 쓰레기로.
- 나누면 각각 끈으로 묶는다.  
골판지는 꼭 접으세요.
- 회수일 아침 8 시까지는 지정장소에 내 놓기.  
방법을 위해서 당일 내 놓도록 합시다.

○식품낭비소멸의 달 · 남아있는 식자재부터 사용  
· 사용 할 양만 사기  
· 먹을 수 있는 양만 만들기

문의: 자원순환추진계 ☎03-3579-2258